

UNIONE E RETE DEI COMUNI DEL GERREI "PERCORSO COMUNE PER LA VALORIZZAZIONE DELL'EDIFICATO STORICO" BANDO BIDDAS 2008

RETE E NODI PRINCIPALI

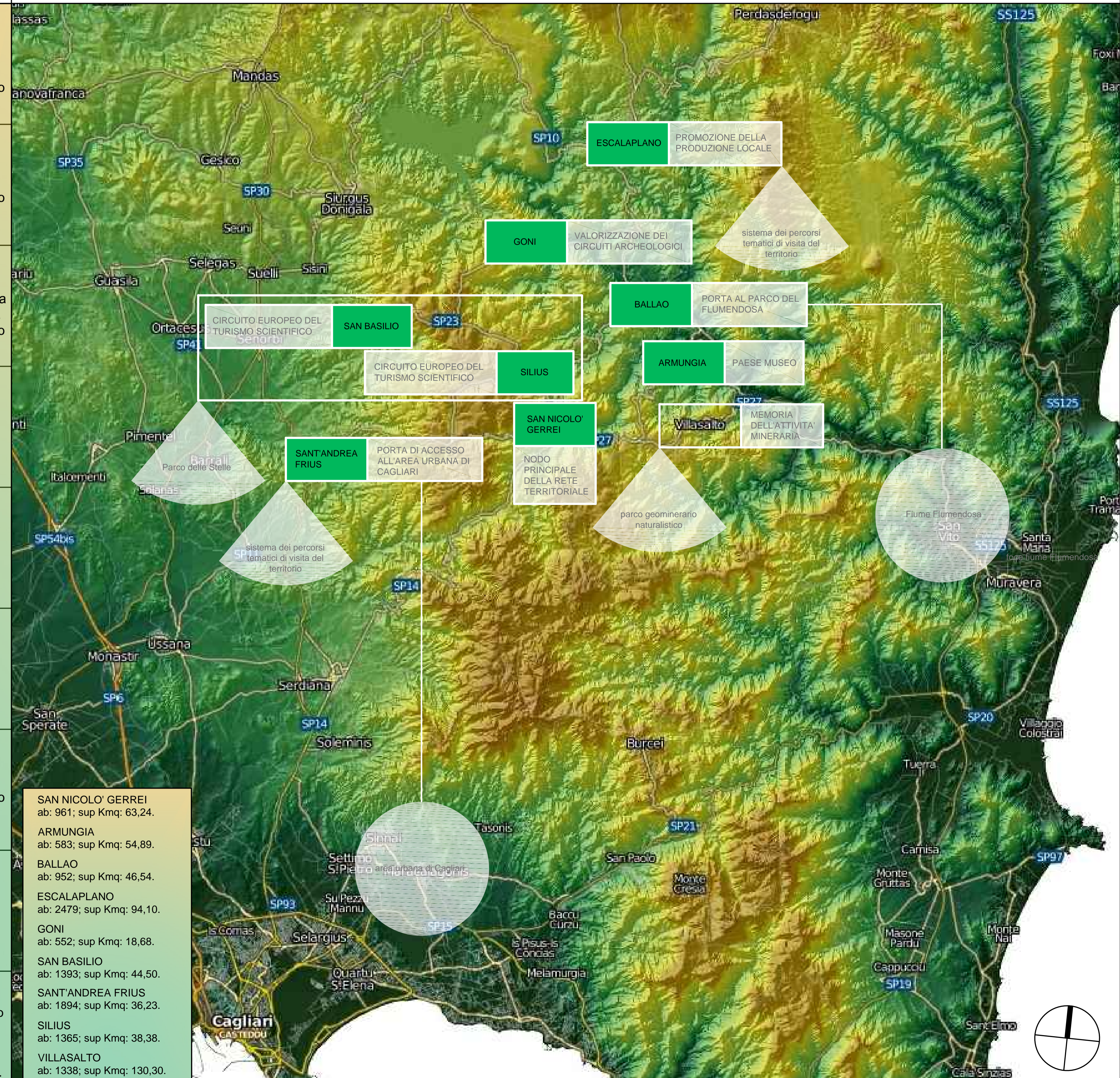
- nodi della rete
- relazioni con contesto infrastrutturale e ambientale
- relazioni con ambiti esterni

Relazioni con contesto infrastrutturale e ambientale e obiettivi

Progetti e programmi attivati

Il Sistema della rete e dei Nodi

<p>SAN NICOLO' GERREI Nodo principale della rete territoriale. SISTEMA DI PERCORSI TEMATICI DI VISITA DEL TERRITORIO DEL GERREI</p>	<p>Bando civis: riqualificazione urbana del centro storico. L.R. 29/98: interventi di recupero, abitazioni centro storico. Bando Domos: interventi di recupero privati.</p>
<p>ARMUNGIA Paese Museo. Nodo primario della rete di offerta culturale integrata del Gerrei. SISTEMA MUSEALE</p>	<p>Bando civis: le Porte di accesso al sistema museale. L.R. 29/98: viabilità centro storico. Bando Domos: interventi di recupero privati.</p>
<p>BALLAO Ruolo di porta al Parco Flumendosa, nodo strategico e sinergia fra dimensione ecologica e ambientale con sistema di offerta culturale e museale. ECOSISTEMA IDROGRAFICO DEL FLUMENDOSA</p>	<p>Bando civis: centro di documentazione delle acque. L.R. 29/98: viabilità pubblica; struttura museale; centro documentale acque. Bando Domos: interventi di recupero privati.</p>
<p>ESCALAPLANO Coordinamento dell'attività turistica del territorio comunale, urbano ed extraurbano e contenitore per promuovere la produzione locale. SISTEMI DEI PERCORSI TEMATICI DI VISITA DEL TERRITORIO DEL GERREI</p>	<p>L.R. 29/98: interventi di recupero privati; ristrutturazione vecchio municipio; Casa Furcas; ex farmacia</p>
<p>GONI Nodo strategico per attivare circuiti di visita basati sulle risorse dell'archeologia. SISTEMA ARCHEOLOGIA NURAGICA E PRENURAGICA</p>	<p>Bando civis: riqualificazione urbana della via centrale e Municipio.</p>
<p>SAN BASILIO Gerrei: circuito europeo del turismo scientifico. PARCO DELLE STELLE</p>	<p>Bando civis: Teatro delle Pietre; Piccolo Osservatorio Astronomico; riorganizzazione urbana; P.zza Municipio e Sagrato Chiesa. L.R. 29/98: Interventi di recupero, abitazioni private centro storico. Bando Domos: interventi di recupero privati.</p>
<p>SANT'ANDREA FRIUS Ruolo strategico di porta d'accesso verso l'area urbana di Cagliari al sistema della rete territoriale. SISTEMA DI PERCORSI TEMATICI DI VISITA DEL TERRITORIO DEL GERREI</p>	<p>Bando civis: struttura turistico ricettiva ricreativa "teatro". Bando Domos: interventi di recupero privati.</p>
<p>SILIUS Gerrei: circuito europeo del turismo scientifico. PARCO DELLE STELLE</p>	<p>Bando civis: Piccolo Osservatorio Astronomico; Riqualificazione del centro storico.</p>
<p>VILLASALTO Valorizzazione all'interno del centro abitato delle tracce dell'identità e della memoria dell'attività mineraria (ambito asse viario storico e percorso di visita del centro abitato) PARCO GEOMINERARIO NATURALISTICO</p>	<p>Bando civis: Villasalto Paese Minerario, servizi di accompagnamento alla fruizione risorse. L.R. 29/98: interventi di recupero, abitazioni private su asse storico. Bando Domos: intervento di recupero.</p>



<p>SAN NICOLO' GERREI ab: 961; sup Km²: 63,24.</p>
<p>ARMUNGIA ab: 583; sup Km²: 54,89.</p>
<p>BALLAO ab: 952; sup Km²: 46,54.</p>
<p>ESCALAPLANO ab: 2479; sup Km²: 94,10.</p>
<p>GONI ab: 552; sup Km²: 18,68.</p>
<p>SAN BASILIO ab: 1393; sup Km²: 44,50.</p>
<p>SANT'ANDREA FRIUS ab: 1894; sup Km²: 36,23.</p>
<p>SILIUS ab: 1365; sup Km²: 38,38.</p>
<p>VILLASALTO ab: 1338; sup Km²: 130,30.</p>

**COMUNE DI
SANT'ANDREA FRIUS**
PROVINCIA DI CAGLIARI
ASSESSORATO ALL'URBANISTICA
SERVIZIO EDILIZIA PUBBLICA

ADEGUAMENTO AL PPR ED
ACQUISIZIONE VERIFICA DI
COERENZA DEL PIANO
PARTICOLAREGGIATO PER LA
ZONA DI CONSERVAZIONE
AMBIENTALE TRADIZIONALE
APRILE 2014

R.U.P. PER.IND. CARLO CONGIU

GRUPPO DI PROGETTAZIONE
AMC ASSOCIATI
ANDREA CASCIU INGEGNERE
MICHELE CASCIU ARCHITETTO

CONSULENZA ALLA PROGETTAZIONE
LUCA BOGGIO INGEGNERE

ASSISTENTI DI PROGETTO
ANDREA MASCIA INGEGNERE
FRANCESCA SPANU INGEGNERE
IGNACIO GARCIA MAHAMUD ARCHITETTO

Elaborato **2**

INQUADRAMENTO
GEOGRAFICO E
PAESAGGISTICO

AMC ASSOCIATI - VIA CORSICO, 96
09100 CAGLIARI (CA) - TEL. 070341143 - @_amc@tiscali.it